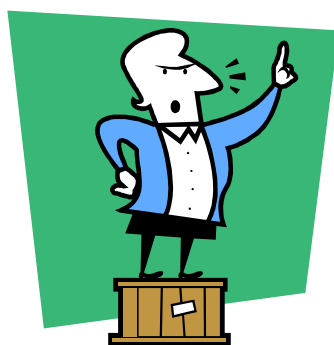


## Tervetuloa mukaan koulutuspiknikille 12.4.08!



### Päivän ohjelmasta...

- kokoontuminen ja lippujen jako Viking Linen terminaalin 2. kerroksessa klo 8.15 alkaen, paikalla on oltava viimeistään klo 8.30!
- Vikingin M/S Amorella lähtee Turusta klo 8.45 ja koko menomatkaa on varattu kokoukustila kannella 10. Menomatalla takit ja matkatavarat säilytetään kokoukustiloissa.



### Luennot ja luennoitsijat (klo 9.00 – 14.00)

- Lyhyt oppimäärä määräaikaisista työ- ja virkasuhteista / JHL:n toimitsija
- Muutoksen kohtaaminen / Jouni Lehikoinen, kirkkoherra
- Toimistotyöläisen arkinen hyötyliikunta – miten pidän itseni työkykyisenä kotikonstein? / fysioterapeuttipiskelija Saara Pelttari

- Laivan vaihto Amorellasta M/S Isabellaan Maarianhaminassa n. klo 14.10 ja paluumatkalle on varattuna neljä hyttiä matkatavaroille.
- Ruokailu Viking Buffetissa klo 15.00
- Paluumatka vapaata aikaa
- Takaisin Turussa ollaan n. klo 19.50.

### Ilmoittautumis- ja maksuohjeet

- Sitovat ilmoittautumiset mukaan, mielellään s-postitse, ajalla 18.- 29.2.08 osoitteeseen: jaana.digert(at)turku.fi. Mainitse viestissäsi syntymäaikasi ja yhdistyksesi numero.
- **Reissun hinta on 20 €** / lähtijä ja se tulee maksaa 20.3.08 mennessä toimistoverkoston tilille: tilinumero 471310-279123 (tilin omistaja on Tuula Saloranta / Toimistoverkosto). **Muistakaahan merkitä viitteeksi** selvästi ”Piknik 12.4.08 / oma nimi”, kiitos!

Tervetuloa mukaan!